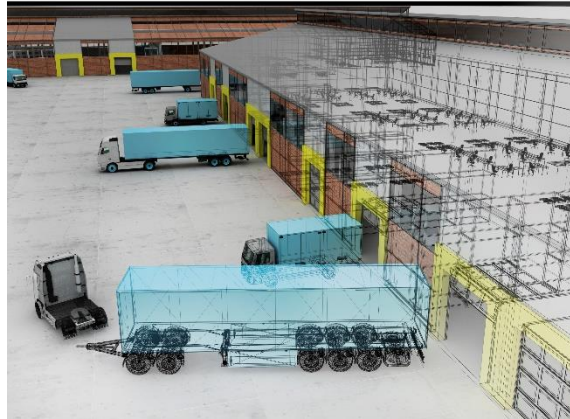


Lean Plant Design

ALTA PERFORMANCE NO SEU PROJETO DE FÁBRICA



Olá!

O primeiro passo para garantir um sistema de produção competitivo é um bom projeto de fábrica. Ele é que vai garantir que o seu pessoal vai produzir de forma segura, confortável e com alto desempenho.



Antonio Freitas Rentes
Senior partner
e Diretor de soluções

São os fluxos de produção que determinam o projeto do galpão, e não o contrário. Faz sentido isso para você?

No nosso conceito de Lean Plant Design, a sua fábrica é projetada pensando-se em todos os detalhes de operação, movimentação, armazenagem e, principalmente, de relacionamento do elemento humano com este sistema de produção. Tudo isso dentro de uma metodologia que conduz esse processo de forma eficaz e segura, garantindo a máxima performance de seu sistema.

A Hominiss Consulting projeta fábricas enxutas há mais de 10 anos, sendo pioneira no Brasil em Lean Plant Design. Venha conversar conosco sobre isso e ver como podemos ajudar você a realizar esse seu projeto de forma segura.

Prefácio

Lean Plant Design, ou Projeto de Fábrica Enxuta, é uma variante do Lean Manufacturing aplicada no projeto das instalações industriais e seu layout.

Consiste em um conjunto de conceitos, técnicas e ferramentas que possibilitam o desenvolvimento de layout para fábricas novas (greenfield) ou re-layout para fábricas já existentes (brownfield), visando à redução do custo de implantação e a eliminação de custos operacionais atrelados à má organização do fluxo de produção. Quando uma fábrica é planejada com um layout seguindo os princípios do Lean Manufacturing, estes desperdícios podem ser evitados ou facilmente eliminados.





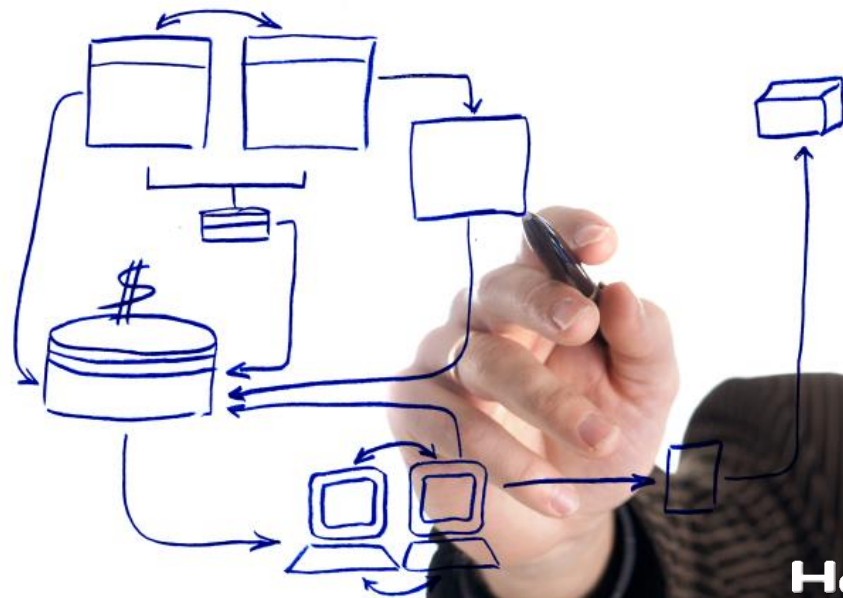
Por que realizar projetos de Lean Plant Design?

O principal motivo para o planejar o layout é o interesse em reduzir os custos de movimentação e facilitar o gerenciamento do setor produtivo. Desta maneira, é possível melhorar a performance do negócio.

O tempo despendido no planejamento do arranjo físico, antes de sua implantação, evita que as perdas assumam grandes proporções, além de possibilitar que todo o fluxo se integre de forma coerente, otimizada e planejada, garantindo o sucesso da organização.

Quais necessidades a solução de Lean Plant Design atende?

- ✓ Projeto de ambientes seguros, confortáveis e de alta performance
- ✓ Redução do custo total de propriedade
- ✓ Redução do custo de instalação e construção civil
- ✓ Redução do custo de operação e eliminação de desperdícios
- ✓ Projeto ou rearranjo de layout otimizando a performance produtiva
- ✓ Transferência para novas instalações ou ampliações
- ✓ Projetos de fábricas totalmente novas





O projeto modular de uma fábrica nova

Dentro do conceito do lean, construir uma fábrica maior do que o necessário é um desperdício. A fábrica quase sempre pode ser projetada de forma modularizada. O projeto pode prever uma área a ser construída em um primeiro momento, com futuras expansões já projetadas, a serem construídas no futuro. Isso diminui a necessidade de capital inicial empregado, postergando os investimentos relativos a crescimento de demanda, e elimina o risco de se fazer “puxadinhos” no futuro. Esse conceito de modularidade garante expansões que mantêm um alto nível de performance

Alguns projetos de LPD já realizados pela Hominiss Consulting

 **AkerSolutions™**


AGROPALMA

 **EMCON**

 **Jacto**


Weatherford®


Atlas Copco


AGROLETE®
CABINAS AGRÍCOLAS

CASE III

 **XCMG**
BRASIL


Marrucci
INDÚSTRIAS
Hidráulica Fundição

PITÚ
Mania de Brasileiro.


IBP
INDÚSTRIA DE BEBIDAS PARIS

PAINCO

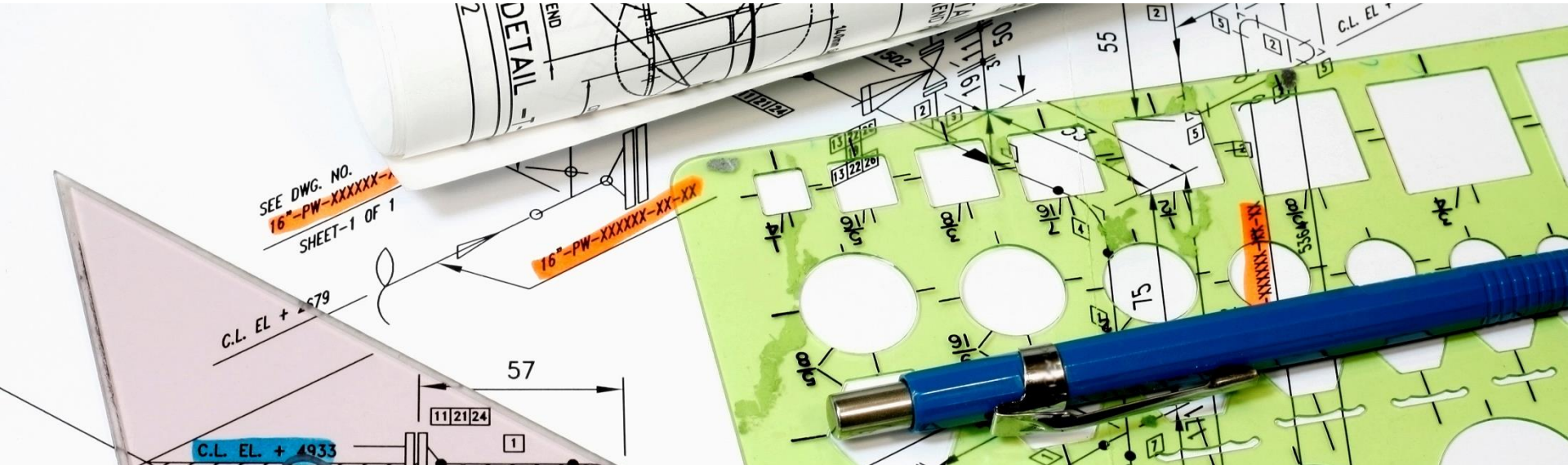
**Magno
Peças**


COPROMEM



visite nosso website para ver outros cases


Hominiss
CONSULTING



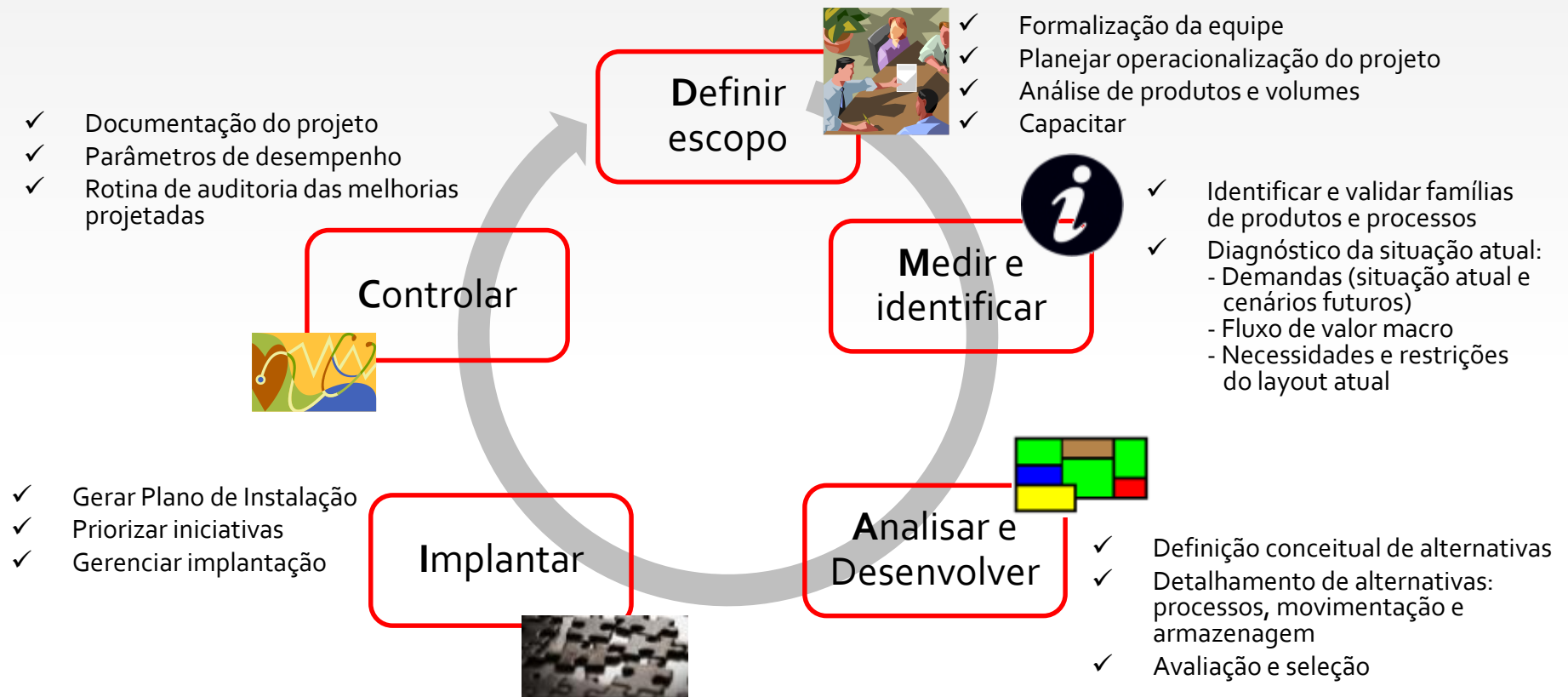
Como realizamos projetos de Lean Plant Design (LPD)

Uma metodologia estruturada, e bem definida, é requisito fundamental para a criação de unidades produtivas com fluxo de valor otimizado, racional e eficiente. A metodologia Hominiss de Lean Plant Design é baseada na estrutura do DMAIC, a qual possui sua origem no Six Sigma da qualidade.

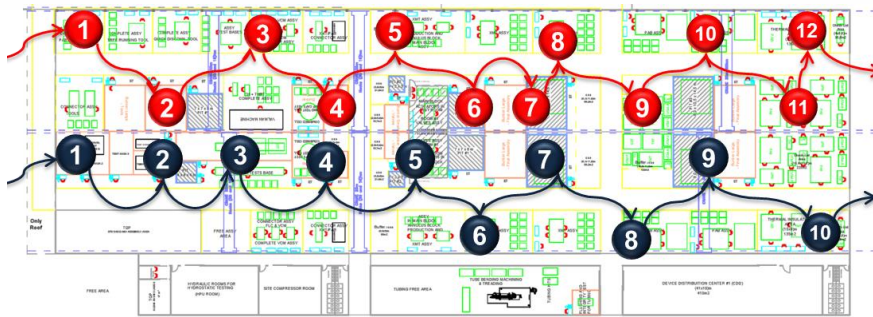
Essa metodologia é capaz de direcionar as etapas de criação de um projeto de fábrica, desde a formação da equipe de trabalho até a criação de parâmetros de desempenho das melhorias projetadas.

Metodologia Hominiss de LPD

Segundo a metodologia Hominiss de LPD, um projeto deve conter 5 etapas de execução onde o nome DMAIC corresponde a inicial de cada uma dessas etapas.

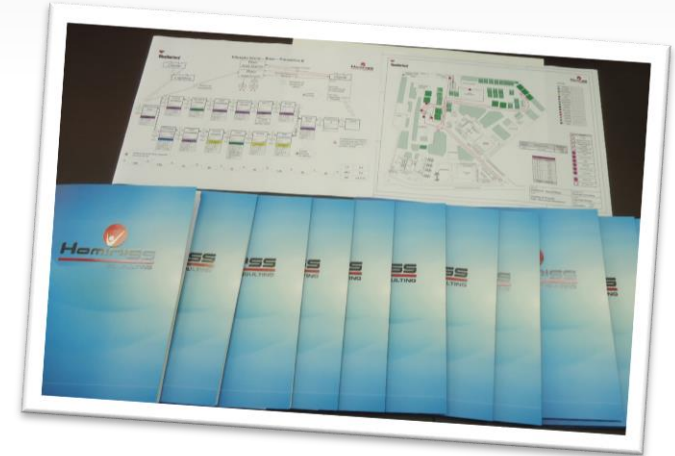


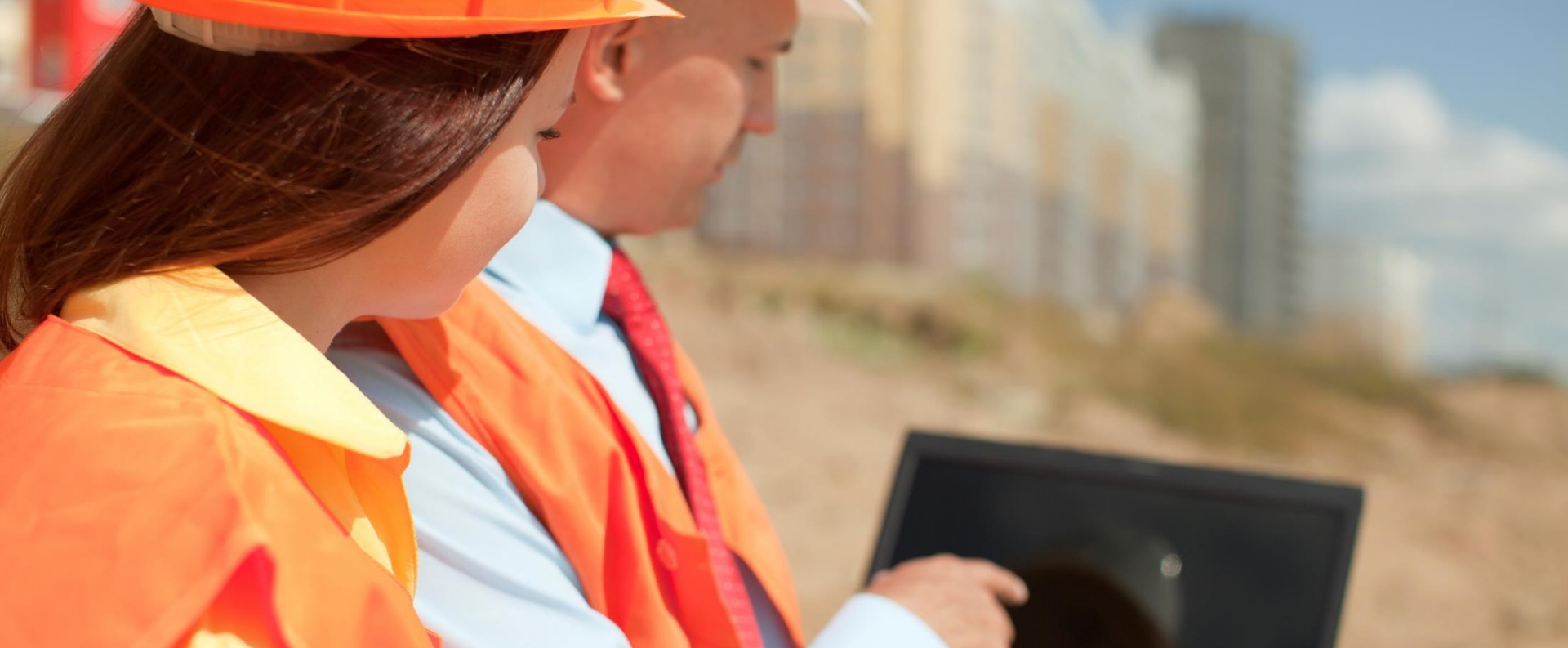
Algumas das entregas de um projeto de LPD



→ **Fluxo da Família A** → **Fluxo da Família B**

- ✓ Mapeamento do fluxo de valor de todas as famílias
- ✓ Projeto do fluxo produtivo e logística interna para diferentes cenários de demanda
- ✓ Dispositivos de montagem e manuseio
- ✓ Layout 2D em AutoCAD
- ✓ Layout 3D em AutoCAD (conforme a necessidades do cliente)
- ✓ Video 3D do projeto (conforme a necessidades do cliente)
- ✓ Documentação completa do projeto





Alta performance no seu projeto de fábrica

A excelência nas operações da unidade industrial depende do bom projeto do layout, do sistema produtivo e das suas instalações. Tendo em vista estes resultados, o investimento com o projeto da fábrica torna-se mínimo quando comparados com os ganhos na redução de custos de construção e redução de custos na operação futura, com a eliminação prévia de desperdícios. **Com a solução de Lean Plant Design, estamos prontos para atender as necessidades de sua empresa, e auxiliar no desenvolvimento e projeto da sua unidade industrial!**



A Hominiss Consulting

Especializada no desenvolvimento e implementação de Sistemas de Produção Enxuta, a Hominiss Consulting, desde 2002, já ajudou mais de 220 empresas a aumentar a produtividade e competitividade nos mais diversos setores e segmentos da economia.



Senior partners da Hominiss Consulting



Antonio Freitas Rentes

PhD. em Engenharia de Produção pela Virginia Tech, Livre-docente em Eng. de Produção da Universidade de São Paulo. Nível "Jonah" em Teoria das Restrições, Black Belt Six Sigma. Coordenou mais de 90 implantações de Produção Enxuta em empresas de diversos segmentos. Sócio-diretor da Hominiss Consulting.



Ricardo Renovato Nazareno

Doutor em Sistemas Híbridos de Planejamento e Controle da Produção pelo Departamento de Engenharia de Produção da Universidade de São Paulo. Coordenou mais de 40 implementações de Produção Enxuta em empresas de diversos segmentos. Sócio-diretor da Hominiss Consulting.



Cesar A. Campos de Araujo

Doutor em Engenharia de Produção pela Universidade de São Paulo, Black Belt Six Sigma pela Delphi Academy. Coordenou dezenas de projetos de Produção Enxuta em empresas de diversos segmentos. Sócio-diretor da Hominiss Consulting.



Ronaldo Mardegan

Mestre em Engenharia de Produção pela Universidade de São Paulo, MBA Executivo Internacional pela FIA-USP. Certificação APICS em Supply Chain Management, Black Belt Six Sigma. Coordenou mais de 40 projetos de Produção Enxuta. Sócio-diretor da Hominiss Consulting.

Nosso portfolio de soluções



Descritivo

LEAN CONSULTING: consultoria em gestão de operações especializada em Lean Manufacturing, World Class Manufacturing, Lean Office, Desenvolvimento ágil de produtos, Logística interna, Supply Chain e sua aplicação não apenas em manufatura, mas também em serviços e Healthcare.

LEAN PLANT DESIGN: projeto de fluxo produtivo, logística interna e layout de novas fábricas.

E-LEAN: sistemas de informação integrados, como: kanban eletrônico, workflow para fluxo de informações e pedidos e desenvolvimento de soluções on-demand.

LEAN LEARNING: programas de treinamento aberto e in-company, e também pioneira no Ensino a Distância voltado ao universo Lean.

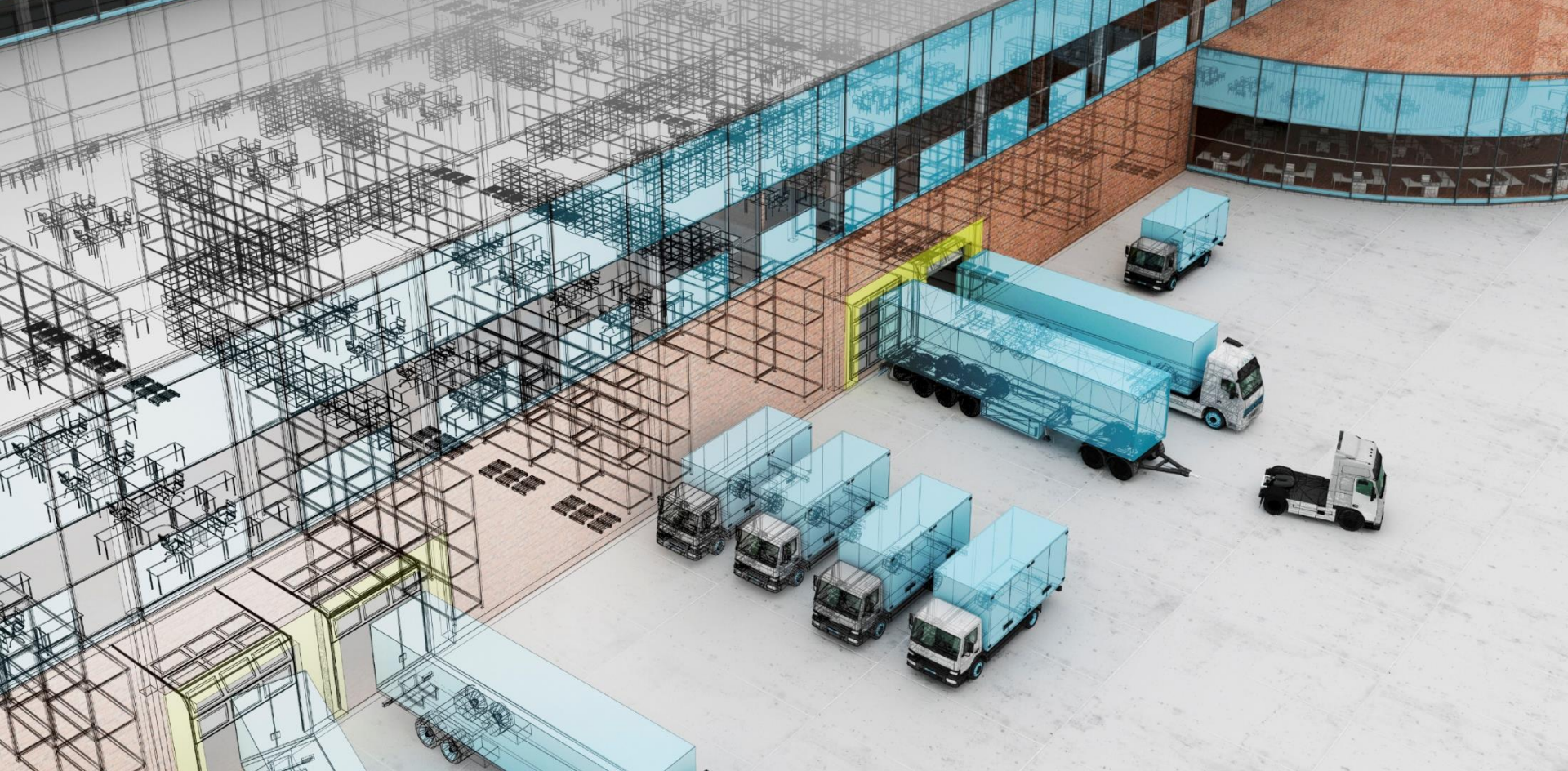
Desde 2002 ajudamos mais de 220 clientes a entregar produtos e serviços de maior valor.

Alguns de nossos clientes



visite nosso website para ver outros cases





Contatos

Site www.hominiss.com.br | e-mail contato@hominiss.com.br

Rua São Sebastião, 1011 Santa Mônica | São Carlos - SP

Fone (16) 3307-7679

